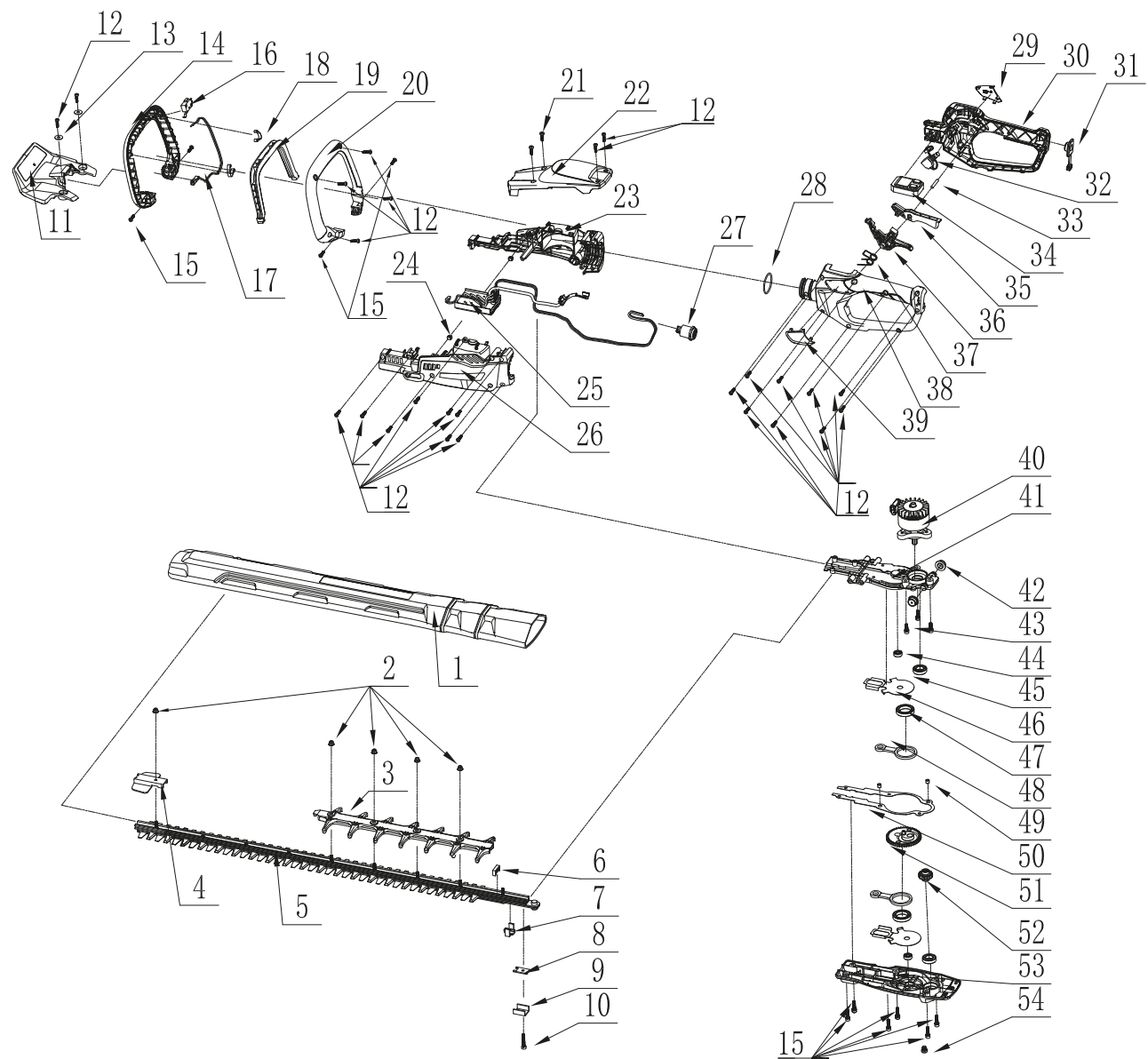


**PROFESSIONAL CORDLESS HEDGE TRIMMER 60 V/  
PROFI AKU NŮŽKY NA ŽIVÝ PLOT 60 V**

Item No. **8795723**



	factory part number	description	popis	qty/ks	Madal Bal order No. / obj. číslo dílu
1	80302910-02	Blade cover	kryt lišty	1	8795723-1
2	80700015-08	M5 hex flange nut	šestihránná přírubová matice	5	8795723-2
3	80302855-01	Blade guard plate	ochranný kryt lišty	1	8795723-3
4	80202055-01	Tip protector	ochranný hrot	1	8795723-4
5	80102007-01	Blade assembly 640 mm	sestava lišty	1	8795723-5
6	80400645-01	Dust baffle	prachová clona	1	8795723-6
7	80202258-01	Blade clamping plate	přítlačná deska lišty	1	8795723-7
8	80202255-01	Insulating spacer	izolační vložka	1	8795723-8
9	80202256-01	C-shaped clamp plate	C-přítlačná deska	1	8795723-9
10	80700023-14	Hex socket bolt M5 × 30	šroub s vnitřním šestihranem	1	8795723-10
11	80302865-01	Front cover	přední kryt	1	8795723-11
12	80700073-02	Self-tapping screw ST3.9 × 16	samořezný šroub	25	8795723-12
13	80700145-02	Flat washer Ø5 × Ø16 × 1	plochá podložka	2	8795723-13
14	80302856-01	Front handle bracket	držák přední rukojeti	1	8795723-14
15	80700026-15	Hex socket screw M5 × 20	šroub s vnitřním šestihranem	10	8795723-15
16	80600758-01	Micro switch	mikrospínač	1	8795723-16
17	80600761-01	Front handle wiring harness assembly	svazek vodičů přední rukojeti	1	8795723-17
18	80202257-01	Spring contact plate	pružná lamela	2	8795723-18
19	80302858-01	Front handle trigger	spoušť přední rukojeti	1	8795723-19
20	80302857-01	Front handle cover	kryt přední rukojeti	1	8795723-20
21	80700028-02	Hex socket screw M5 × 14	šroub s vnitřním šestihranem	2	8795723-21
22	80302866-01	Upper housing cover	horní kryt	1	8795723-22
23	80302864-01	Right housing	pravá část krytu	1	8795723-23
24	80700015-04	Square nut M5	čtyřhranná matice	2	8795723-24
25	80102022-01	Controller	řídící jednotka	1	8795723-25
26	80302863-01	Left housing	levá část krytu	1	8795723-26
27	80600677-01	Power connector socket	konektor napájení	1	8795723-27
28	80400661-01	O-ring	O-kroužek	1	8795723-28
29	80302868-01	Right side cover	pravý boční kryt	1	8795723-29
30	80302860-01	Right handle	pravá rukojeť	1	8795723-30
31	80400644-01	Dust cover	protiprachový kryt	1	8795723-31
32	80600741-01	Variable speed switch	spínač regulace otáček	1	8795723-32
33	80201954-01	Pin	čep	1	8795723-33
34	80102143-01	Display assembly	sestava displeje	1	8795723-34
35	80302861-01	Trigger	spoušť	1	8795723-35
36	80302862-01	Handle angle adjustment trigger	aretační páčka rukojeti	1	8795723-36
37	80202259-01	Angle adjustment trigger torsion spring	torzní pružina aretační páčky	1	8795723-37
38	80302859-01	Left handle	levá rukojeť	1	8795723-38
39	80302867-01	Left side cover	levý boční kryt	1	8795723-39
40	67000131-01	Brushless motor	bezkomutátorový motor	1	8795723-40
41	80202246-02	Gearbox	převodovka	1	8795723-41
42	80400643-01	Vibration damping rubber block	tlumicí pryžový blok	2	8795723-42

	factory part number	description	popis	qty/ks	Madal Bal order No. / obj. číslo dílu
43	80700026-09	Hex socket screw M5 × 16	šroub s vnitřním šestihranem	3	8795723-43
44	80700196-03	Ball bearing 606-2RS	kuličkové ložisko	2	8795723-44
45	80700436-01	Ball bearing 61902-2RS	kuličkové ložisko	2	8795723-45
46	80202254-01	Anti-friction washer	kluzná podložka	2	8795723-46
47	80700437-01	Ball bearing 61805-2RS	kuličkové ložisko	2	8795723-47
48	80202253-01	Blade connecting rod	táhlo lišty	2	8795723-48
49	80700442-01	Bushing Ø7 × Ø5.4 × 6	pouzdro	2	8795723-49
50	80400642-01	Gearbox gasket	těsnění převodovky	1	8795723-50
51	80202251-01	Eccentric gear	excentrické ozubené kolo	1	8795723-51
52	80202252-01	Pinion gear	pastorek	1	8795723-52
53	80202247-02	Gearbox cover	kryt převodovky	1	8795723-53
54	80700443-01	Hex socket screw M8 × 8	šroub s vnitřním šestihranem	1	8795723-54